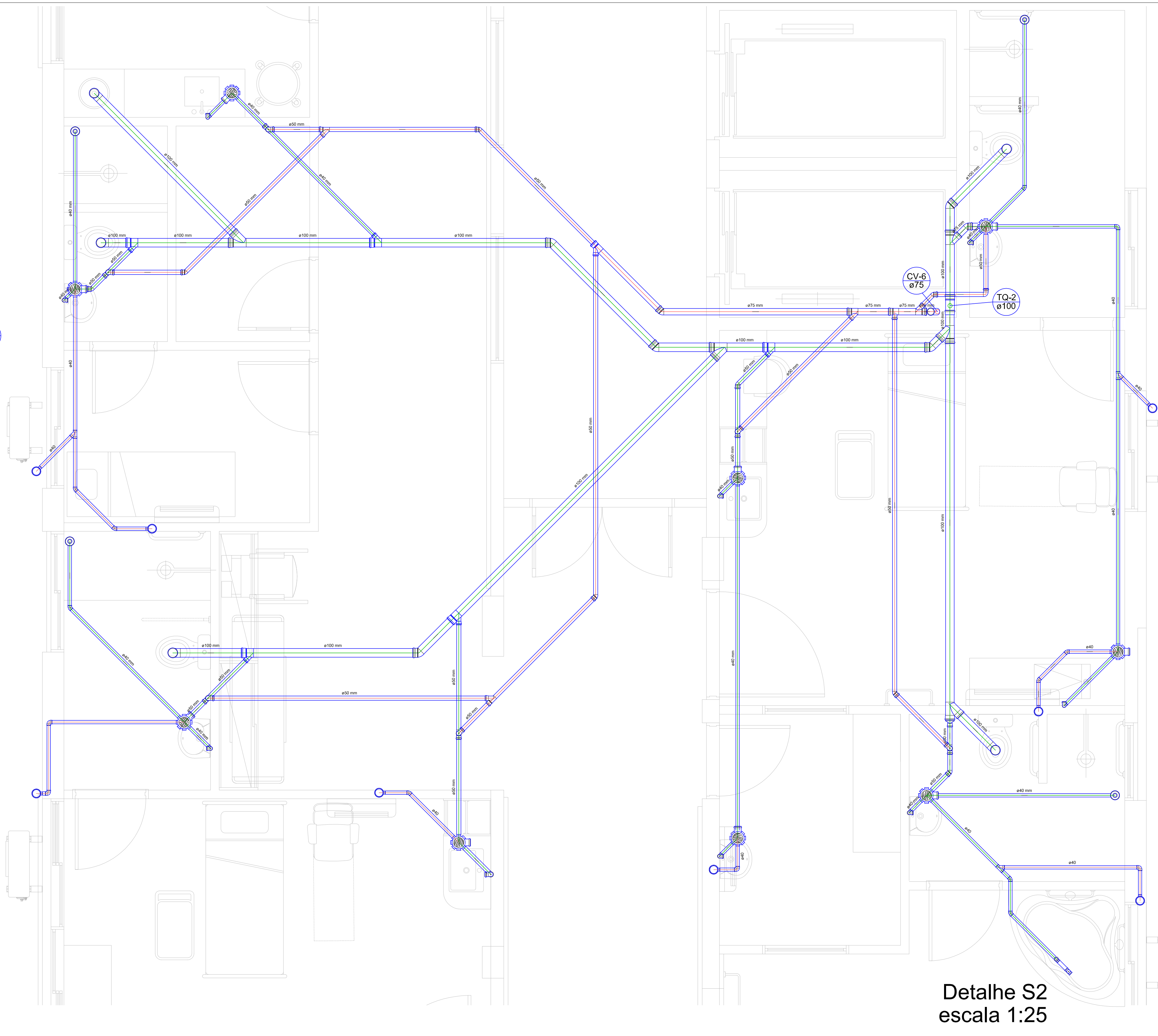


Detalhe S1
escala 1:25



Detalhe S2
escala 1:25

DINAMIZE ENGENHARIA		DEMÉTRIO G. GERHARDT ENGENHEIRO CIVIL - CREA RS 179894	
		SAMUEL DELAZERI ENGENHEIRO CIVIL - CREA RS 149208	
Av. Benj. Constant nº 2091 Loja 02 Lajeado/RS Fone: (51) 3729-7643 contato@dinamize.eng.br			
PROPRIETÁRIO		RESPONSÁVEL TÉCNICO	
Hospital Montenegro		SAMUEL DELAZERI ENGENHEIRO CIVIL - CREA RS 149208	
PRÓJETO		FRANCHA	
HIDROSSANITÁRIO		03	
DESCRIÇÃO			
Detalhes esgoto			
DATA	ESCALA	ÁREA	DESENHO TÉCNICO
Janeiro/2019	INDICADA	617,86 m²	Tássia Deon Rambo