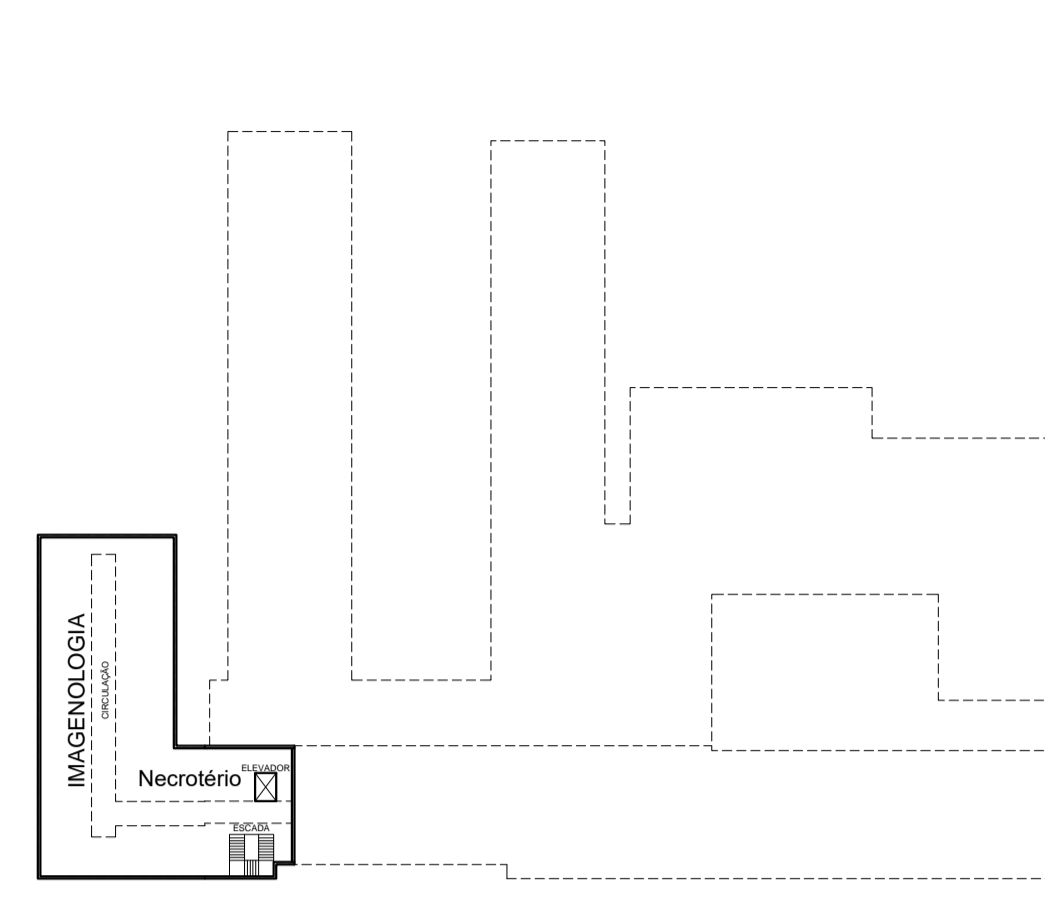
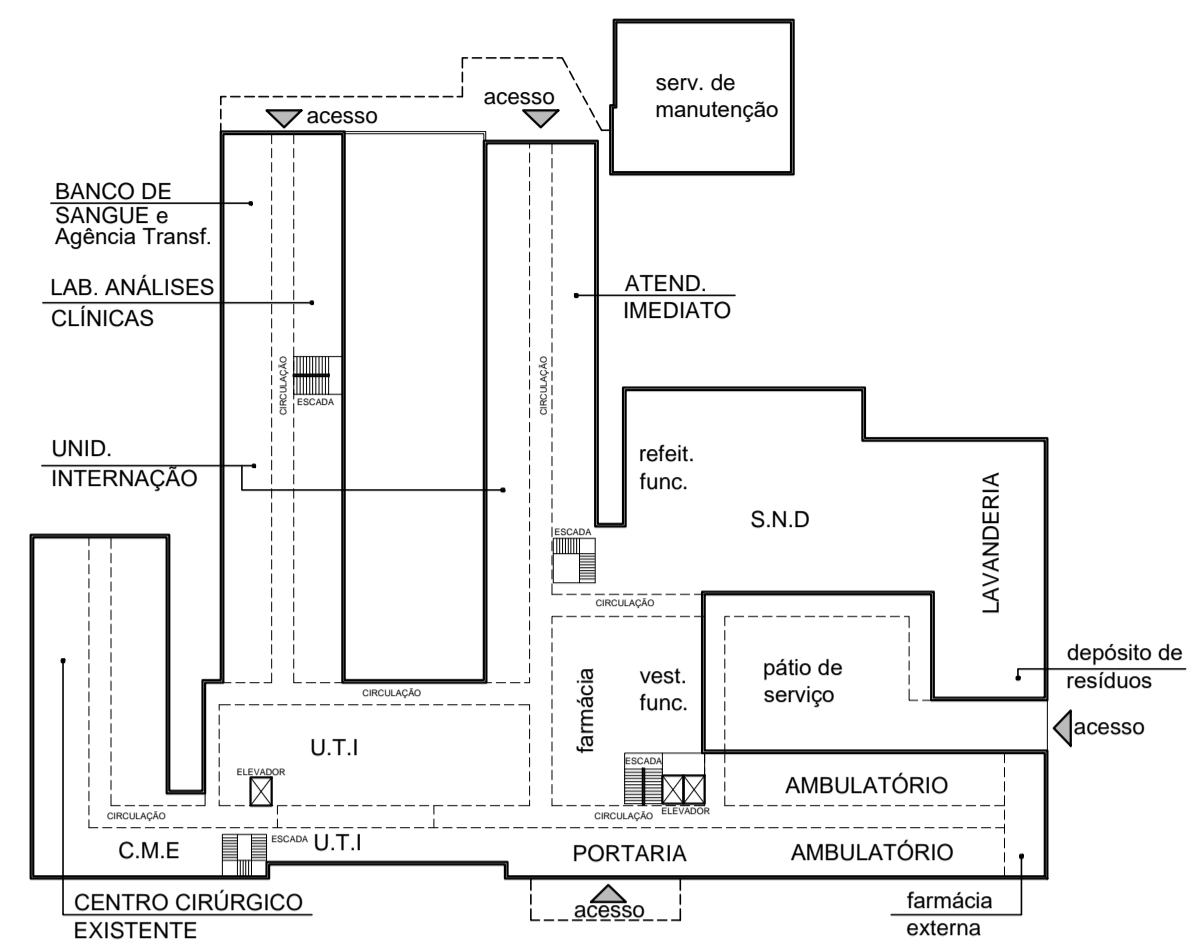


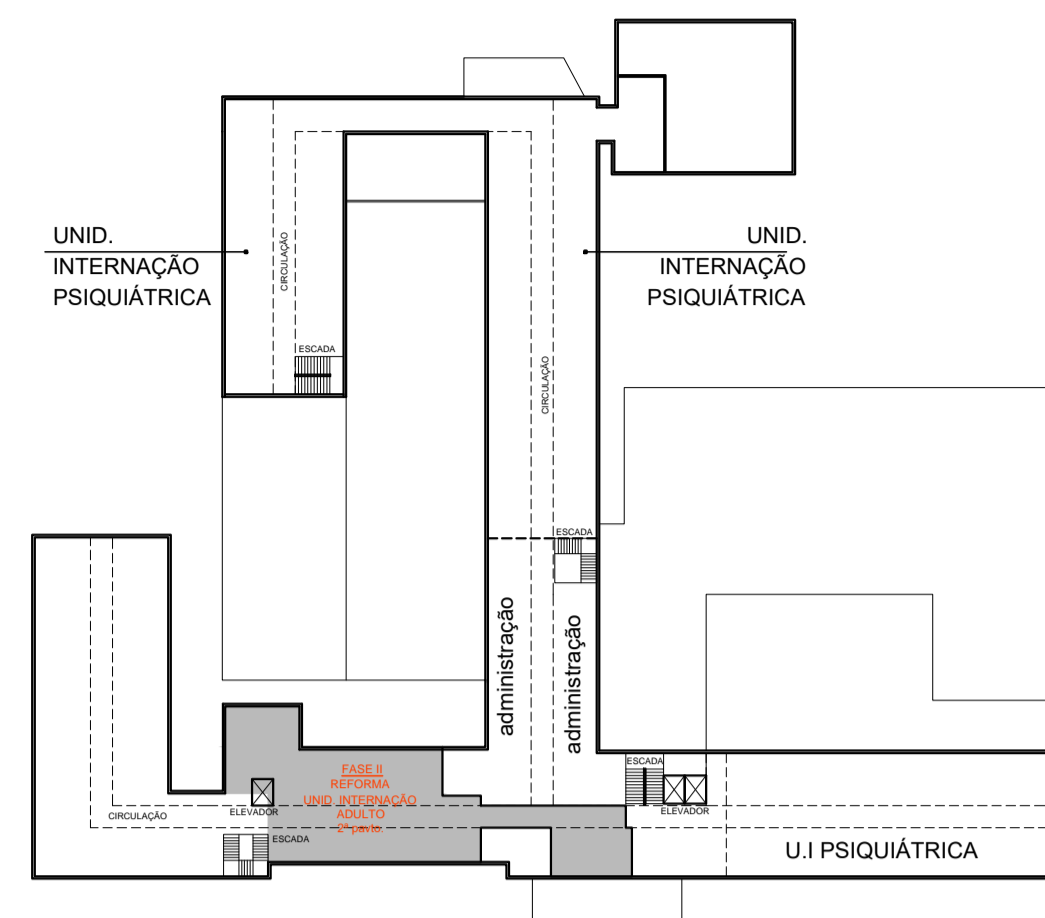
LISTA DE MODIFICAÇÕES DE PROJETO	DATA	SETOR	RESP.



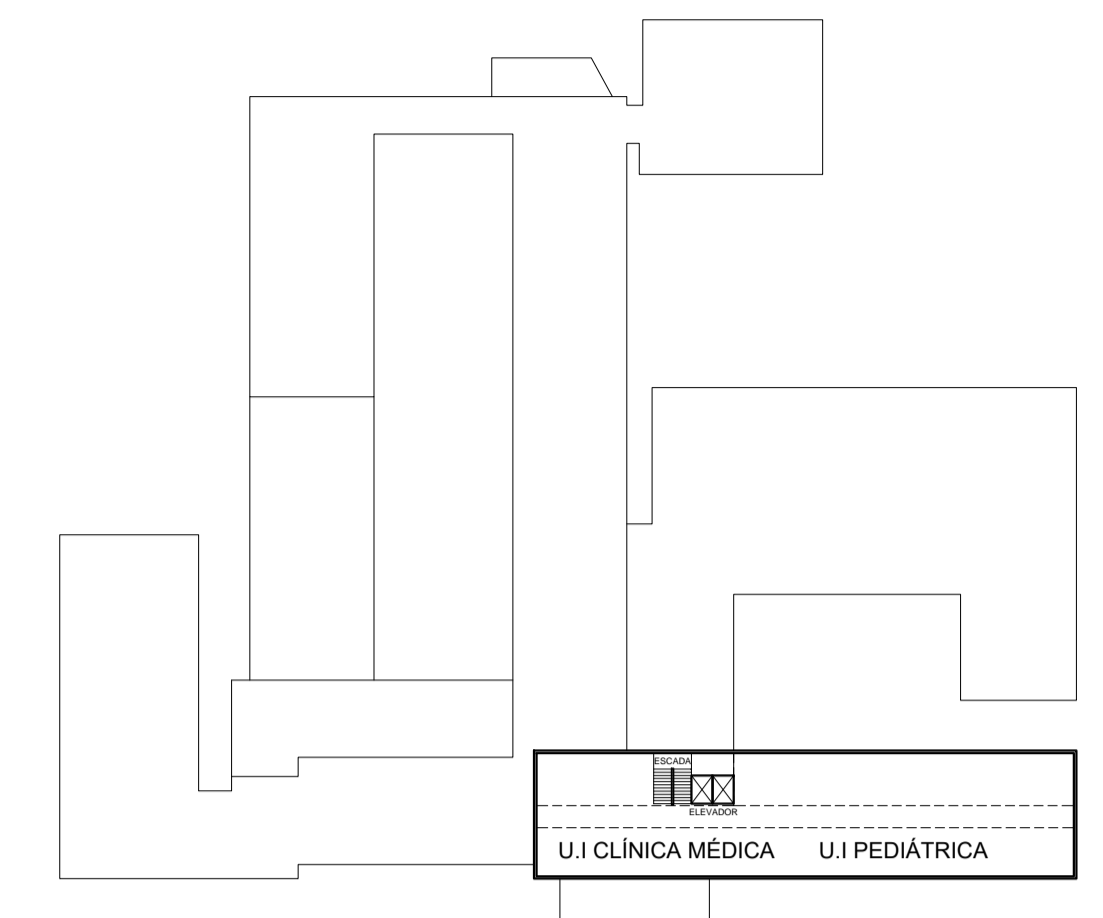
PLANTA ESQUEMÁTICA PAVTO. SUBSOLO
Hospital Montenegro
ESCALA 1/750



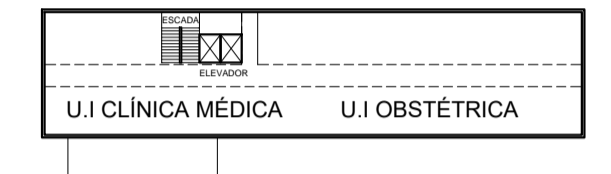
PLANTA ESQUEMÁTICA PAVTO. TÉRREO
Hospital Montenegro
ESCALA 1/750



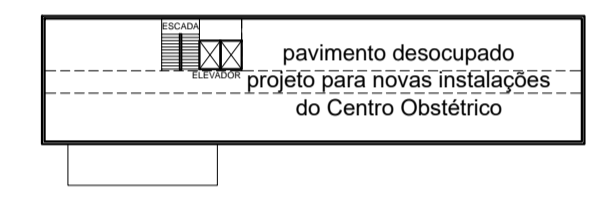
PLANTA ESQUEMÁTICA 2º PAVTO.
Hospital Montenegro
ESCALA 1/750



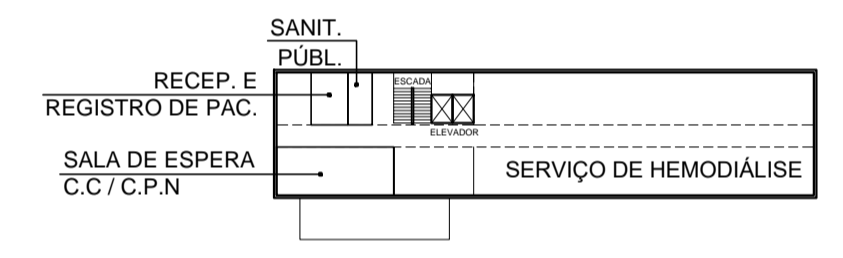
PLANTA ESQUEMÁTICA 3º PAVTO.
Hospital Montenegro
ESCALA 1/750



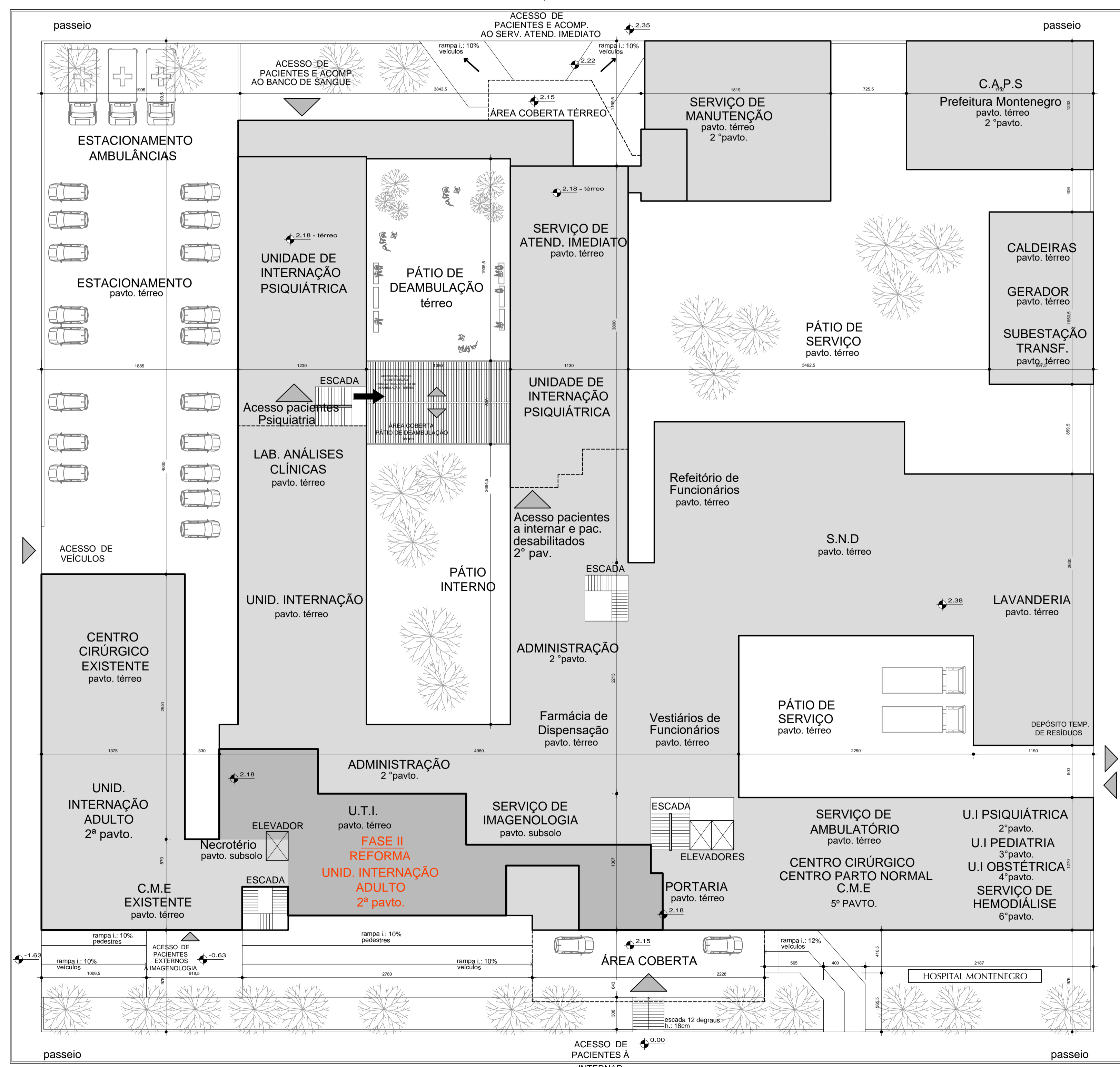
PLANTA ESQUEMÁTICA 4º PAVTO.
Hospital Montenegro
ESCALA 1/750



PLANTA ESQUEMÁTICA 5º PAVTO.
Hospital Montenegro
ESCALA 1/750



PLANTA ESQUEMÁTICA 6º PAVTO.
Hospital Montenegro
ESCALA 1/750



PLANTA DE LOCALIZAÇÃO
HOSPITAL MONTENEGRO
1/250

OBSERVAÇÕES
1- NÃO TIRAR MEDIDAS POR ESCALA. CONFERIR MEDIDAS NO LOCAL

BADERMANN
arquitetos associados

Rua Odeante, 500, 91410-000, Porto Alegre, RS
Fone: (51) 3321-2499
www.badermannarquitectos.com.br

OBRA: Hospital Montenegro Projeto Arquitetônico Executivo - Unidade de Internação Adulto 2º pavto.	LOCALIZAÇÃO: Rua Assis Brasil, 1621 Montenegro - RS	ÁREA: 388,30 m² DESENHO: GLFWCB
PROPRIETÁRIO: HOSPITAL MONTENEGRO	COLABORADORES: Arqº Jonas Badermann de Lemos - CAU A 13790-1 Arqº Paula Mesquita Zampini - CAU A 60478-0 Arqº Gabriela Flores - CAU A 45226-0	DATA INÍCIO: 10/01/2017 DATA REVISÃO: 16/03/2018
RESPONSÁVEL TÉCNICO: Arqº Marcos Barbedo - CAU A 45254-8	REVISÃO: R01 ESCALA: ind.	FRANCHA: ARQ 01/07

ASSUNTO:
Unidade de Internação Adulto 2º pavto. FASE II
Planta de Localização Geral e Pavimentos

ARCHITECTURA PRIVILEGIATA - DIREITOS AUTORAIS RESERVADOS CONFORME LEI 5.194/66.