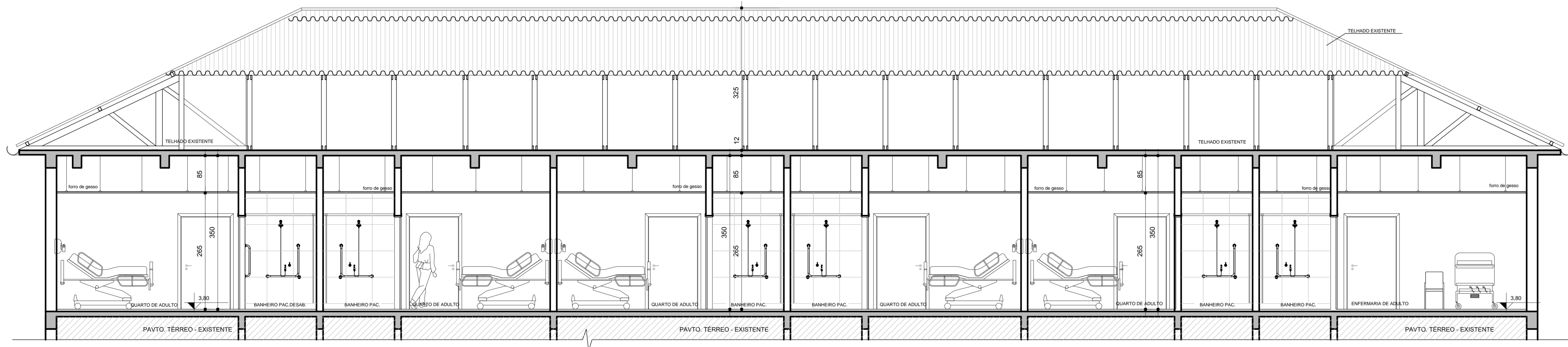



CORTE AA
HOSPITAL MONTENEGRO - U.I. ADULTO
 ESCALA 1/50



CORTE BB
HOSPITAL MONTENEGRO - U.I. ADULTO
 ESCALA 1/50

LISTA DE MODIFICAÇÕES DE PROJETO		DATA	SETOR	RESP.

OBSERVAÇÕES
 1. NÃO TIRAR MEDIDAS POR ESCALA. CONFERRIR MEDIDAS NO LOCAL



BADERMANN
arquitetos associados

Rua Orlando Biacchi, 694 / 508
 CEP: 91440-950 - Porto Alegre/RS
 Fone / Fax: (51) 3521-2498
 www.badermannarquitetos.com.br

OBRA: Hospital Montenegro Projeto Arquitetônico Executivo - Unidade de Internação Adulto 2º pavto.		ÁREA: 433,00 m²
PROPRIETÁRIO: HOSPITAL MONTENEGRO		DESENHO: GLF/WCB
LOCALIZAÇÃO: Rua Assis Brasil, 1621 Montenegro - RS		DATA INÍCIO: 10/01/2017
RESPONSÁVEL TÉCNICO: Arqº Marcos Barbedo - CAU A 45254-8		DATA REVISÃO: 10/05/2017
COLABORADORES: Arqº Jonas Badermann de Lemos - CAU A 13790-1 Arqº Paula Mesquita Zampiva - CAU A 60478-0 Arqº Gabriela Flores - CAU A 45026-0		REVISÃO: R01
ASSUNTO: Unidade de Internação Adulto 2º pavto. Cortes AA e BB		ESCALA: 1/50
PRANCHA: ARQ 03/07		ARCHITECTURA PRIVILEGIATA * DIREITOS AUTORAIS RESERVADOS CONFORME LEI 5.194/66.