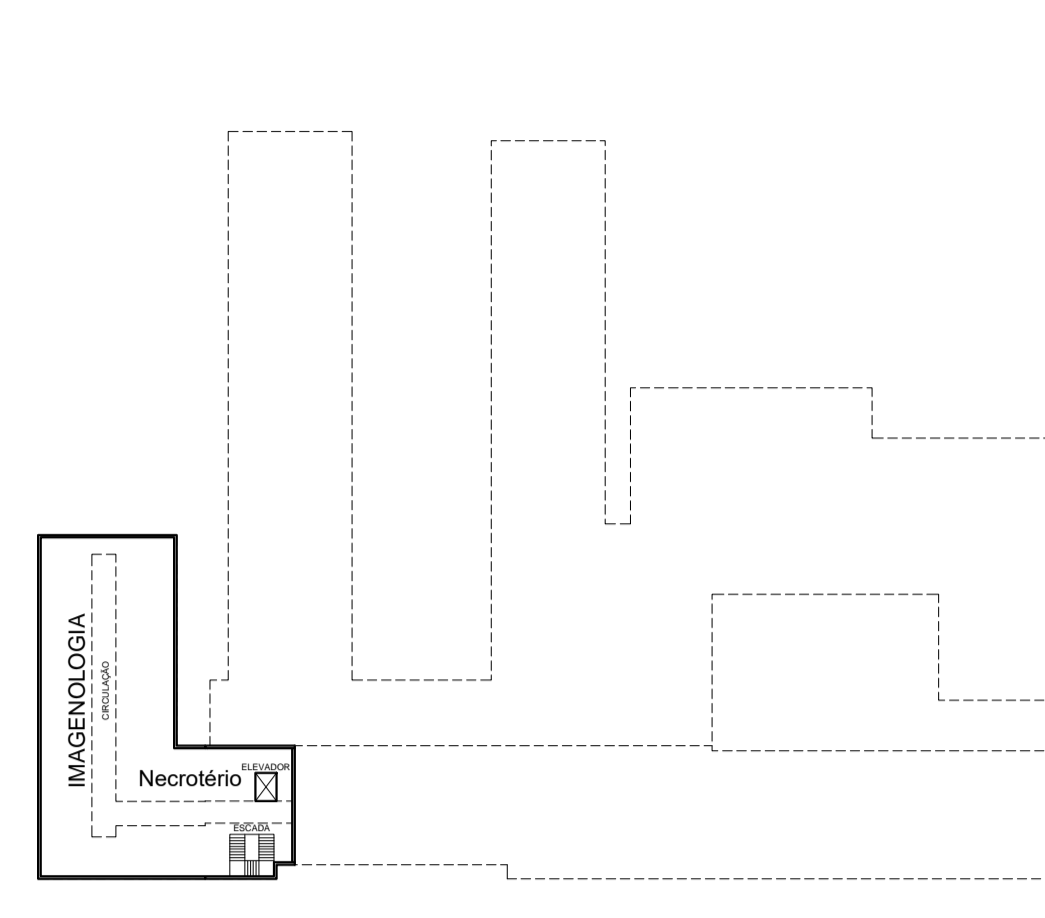
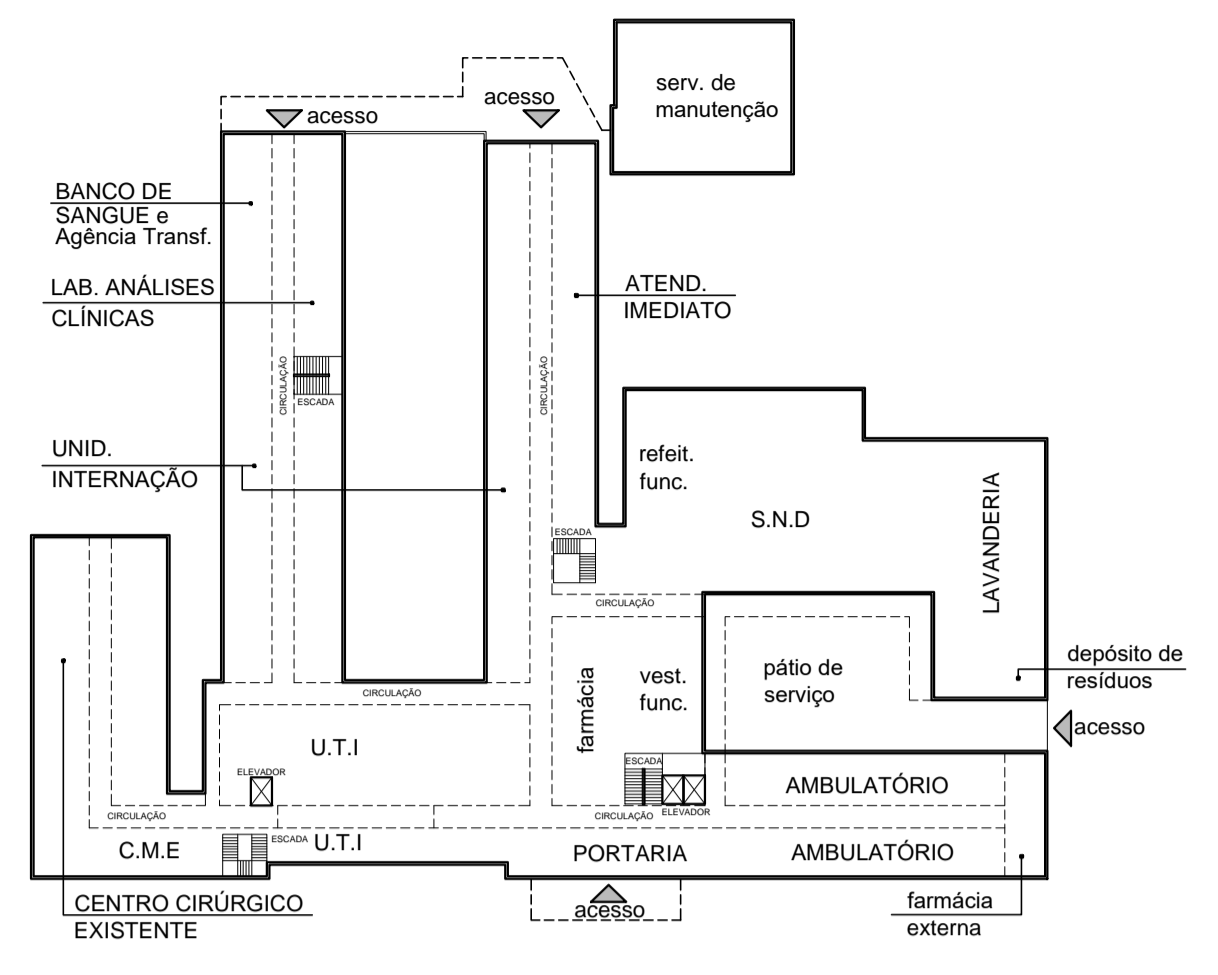


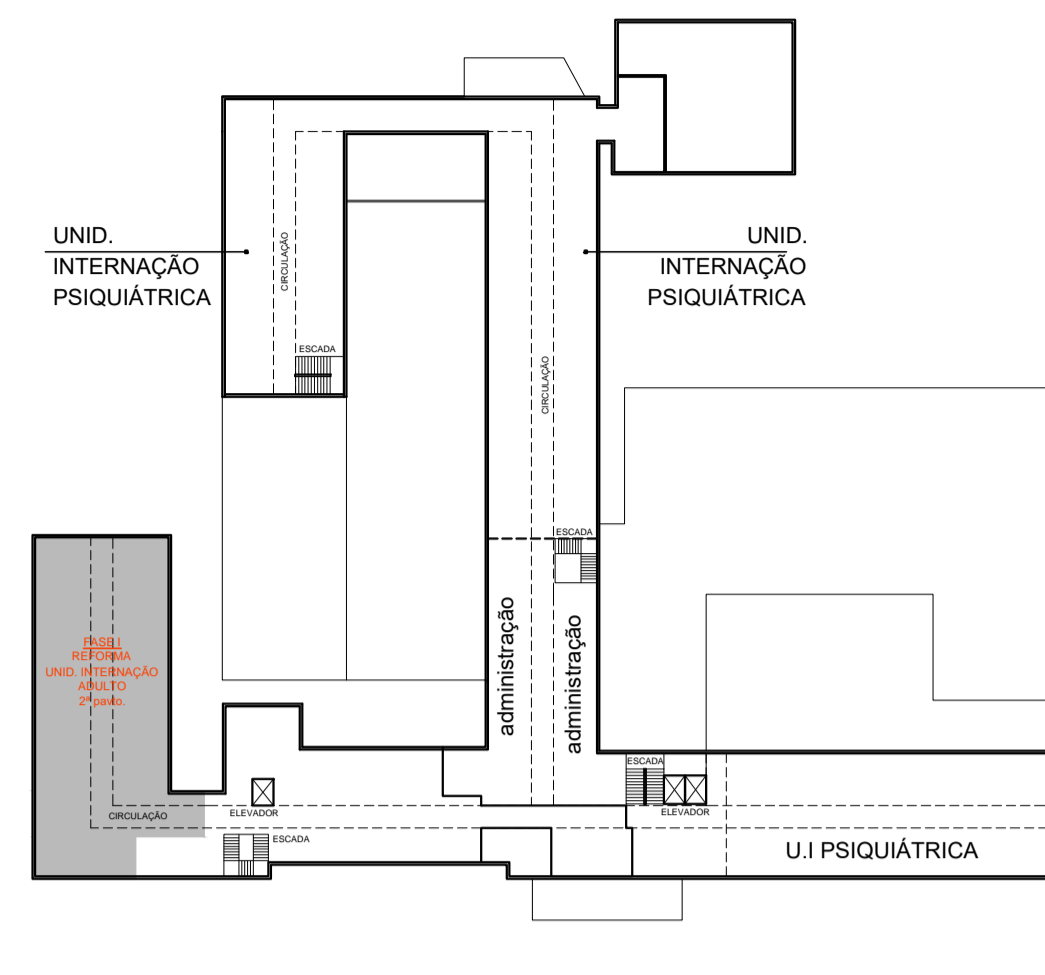
LISTA DE MODIFICAÇÕES DE PROJETO	DATA	SETOR	RESP.



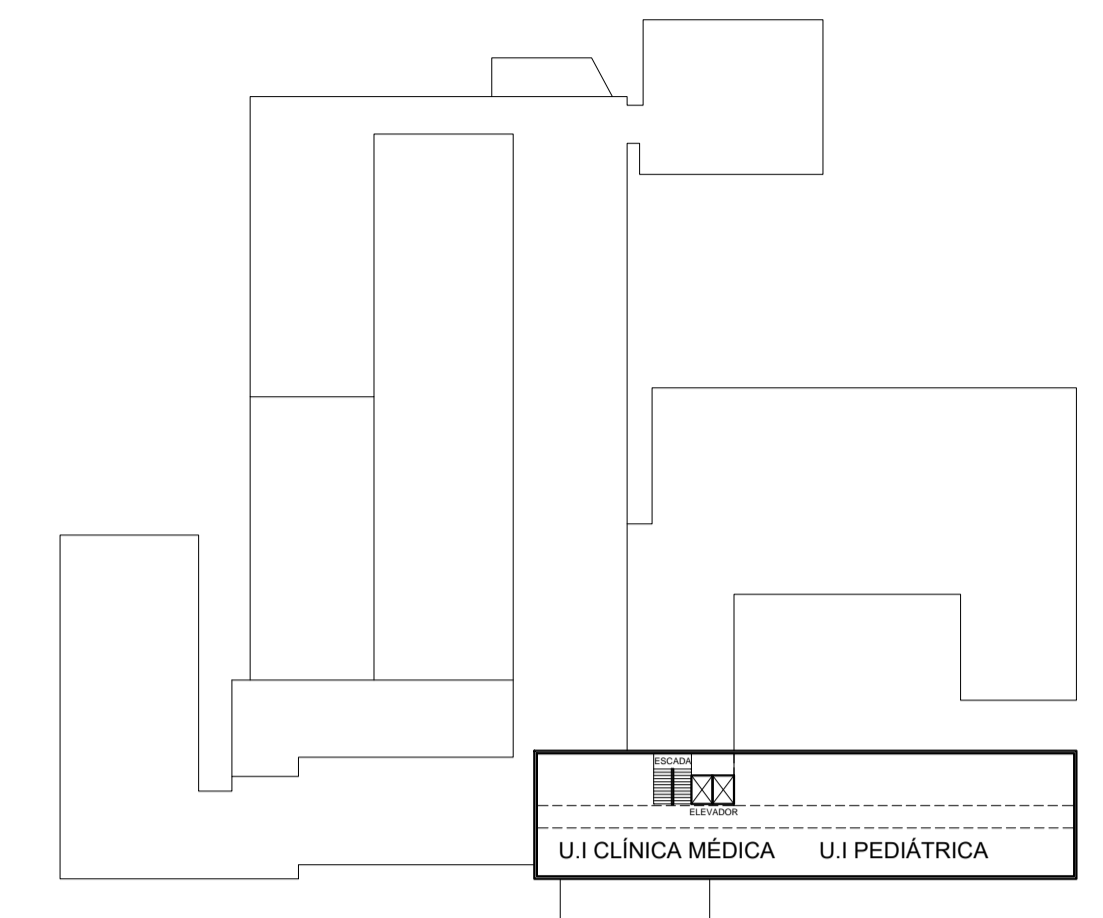
PLANTA ESQUEMÁTICA PAVTO. SUBSOLO
Hospital Montenegro
ESCALA 1/750



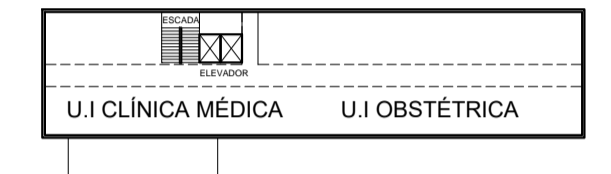
PLANTA ESQUEMÁTICA PAVTO. TÉRREO
Hospital Montenegro
ESCALA 1/750



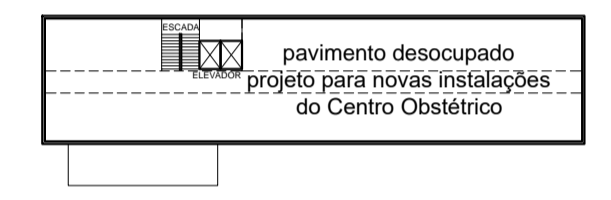
PLANTA ESQUEMÁTICA 2º PAVTO.
Hospital Montenegro
ESCALA 1/750



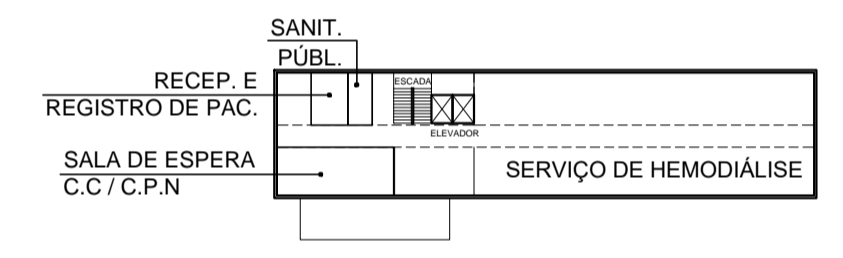
PLANTA ESQUEMÁTICA 3º PAVTO.
Hospital Montenegro
ESCALA 1/750



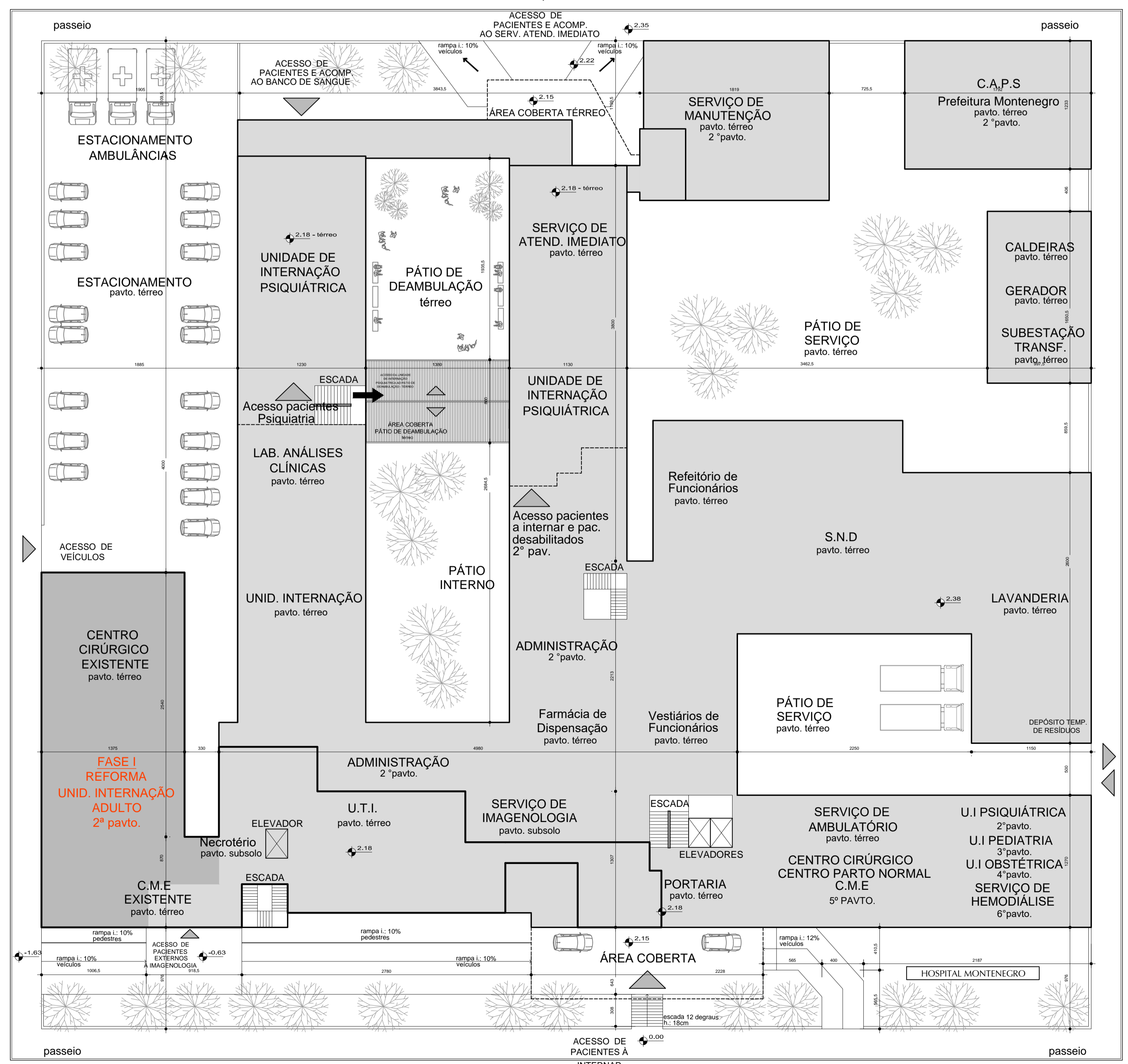
PLANTA ESQUEMÁTICA 4º PAVTO.
Hospital Montenegro
ESCALA 1/750



PLANTA ESQUEMÁTICA 5º PAVTO.
Hospital Montenegro
ESCALA 1/750



PLANTA ESQUEMÁTICA 6º PAVTO.
Hospital Montenegro
ESCALA 1/750



PLANTA DE LOCALIZAÇÃO
HOSPITAL MONTENEGRO
1/250

OBSERVAÇÕES
1- NÃO TIRAR MEDIDAS POR ESCALA. CONFERIR MEDIDAS NO LOCAL.

BADERMANN
arquitetos associados

Rua Quilino Buarque, 604 / 303
CEP: 51460-000 - Porto Alegre/RS
Fone: (51) 3331-3299
www.badermannarquitetos.com.br

OBRA: Hospital Montenegro Projeto Arquitetônico Executivo - Unidade de Internação Adulto 2º pavto.	ÁREA: 433,00m²
PROPRIETÁRIO: HOSPITAL MONTENEGRO	DESENHO: GLFWCB
RESPONSÁVEL TÉCNICO: Arqº Marcos Barbedo - CAU A 45254-8	LOCALIZAÇÃO: Rua Assis Brasil, 1621 Montenegro - RS
COLABORADORES: Arqº Jonas Badermann de Lemos - CAU A 13790-1 Arqº Paula Mesquita Zampini - CAU A 60478-0 Arqº Gabriela Flores - CAU A 45026-0	DATA INÍCIO: 10/01/2017
ASSUNTO: Unidade de Internação Adulto 2º pavto. Planta de Localização Geral e Pavimentos	DATA REVISÃO: 10/05/2017
ARCHITECTURA PRIVILEGIATA - DIREITOS AUTORAIS RESERVADOS CONFORME LEI 5.194/66.	REVISÃO: R01 ESCALA: ind.
	FRANCHA: ARQ 01/07