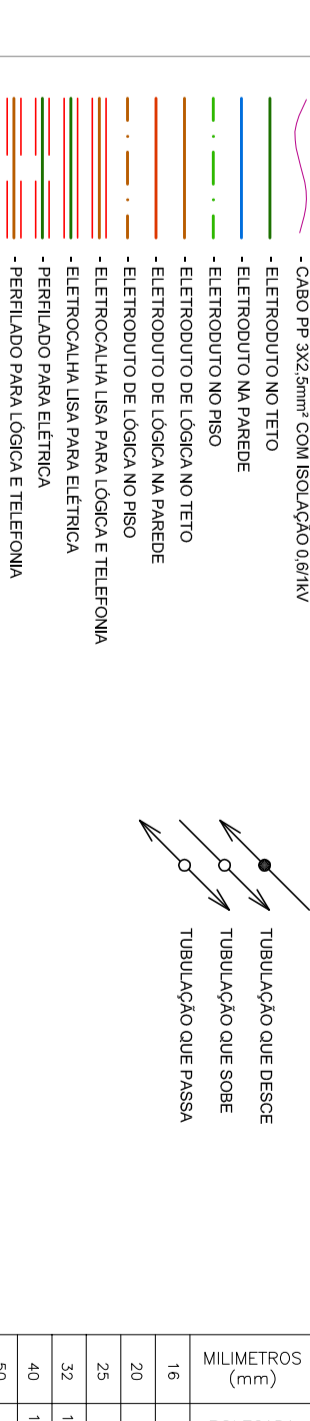


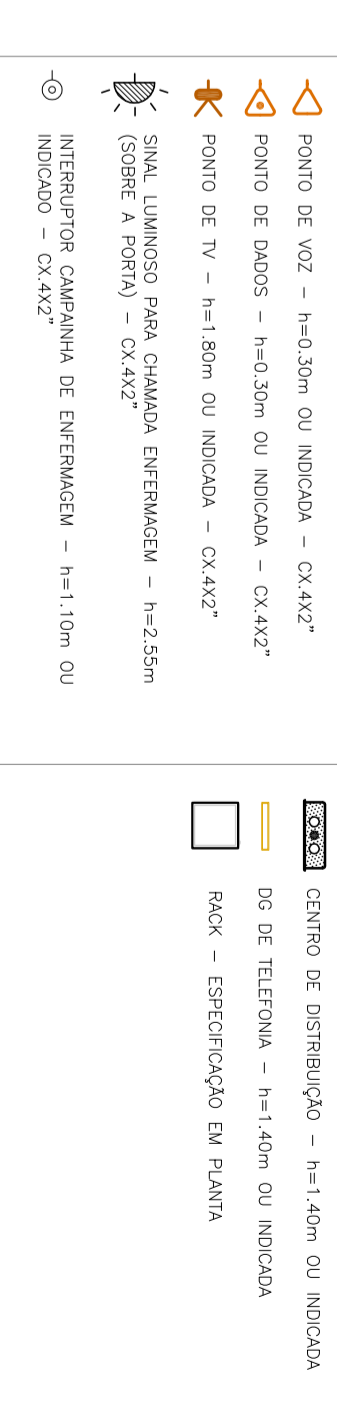
- 1 - O BOMBA D'ÁGUA DE ALTA PRESSÃO NÃO TEM SUJEIÇÃO PARA CONDIÇÃO DE PROTEÇÃO CONTRA O RISCO DE FUGA DE TENSÃO;
- 2 - O DESEMPENHO DE QUALQUER SISTEMA DE PROTEÇÃO CONTRA O RISCO DE FUGA DE TENSÃO DEPENDERÁ DA SUA EFETIVIDADE;
- 3 - O DESEMPENHO DE QUALQUER SISTEMA DE PROTEÇÃO CONTRA O RISCO DE FUGA DE TENSÃO DEPENDERÁ DA SUA EFETIVIDADE.

ELETRÓDIOS E ELETRÓCALHAS

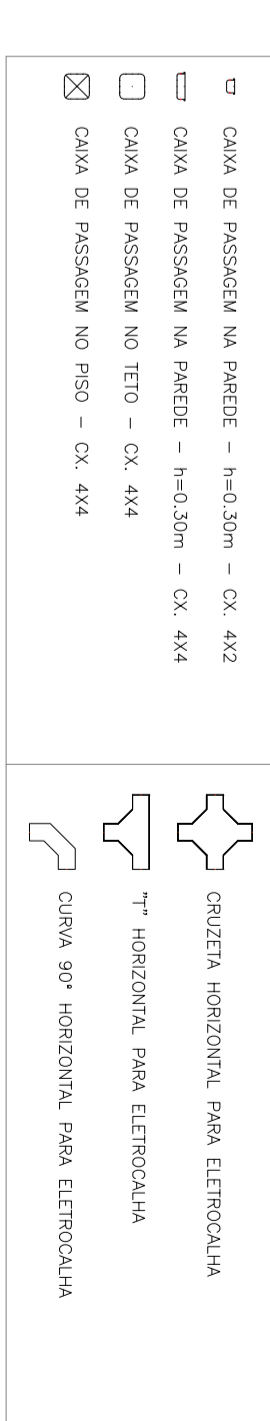


TIPO	DESCRIÇÃO	QUANTIDADE	UNIDADE	TOTAL
1	Condutor 2x1,5mm²	1	Condutor	1
2	Condutor 2x2,5mm²	1	Condutor	1
3	Condutor 2x4mm²	1	Condutor	1
4	Condutor 2x6mm²	1	Condutor	1
5	Condutor 2x10mm²	1	Condutor	1
6	Condutor 2x16mm²	1	Condutor	1
7	Condutor 2x25mm²	1	Condutor	1
8	Condutor 2x35mm²	1	Condutor	1
9	Condutor 2x50mm²	1	Condutor	1
10	Condutor 2x70mm²	1	Condutor	1
11	Condutor 2x95mm²	1	Condutor	1
12	Condutor 2x120mm²	1	Condutor	1
13	Condutor 2x150mm²	1	Condutor	1
14	Condutor 2x185mm²	1	Condutor	1
15	Condutor 2x240mm²	1	Condutor	1
16	Condutor 2x300mm²	1	Condutor	1
17	Condutor 2x370mm²	1	Condutor	1
18	Condutor 2x450mm²	1	Condutor	1
19	Condutor 2x560mm²	1	Condutor	1
20	Condutor 2x700mm²	1	Condutor	1
21	Condutor 2x870mm²	1	Condutor	1
22	Condutor 2x1070mm²	1	Condutor	1
23	Condutor 2x1320mm²	1	Condutor	1
24	Condutor 2x1620mm²	1	Condutor	1
25	Condutor 2x1980mm²	1	Condutor	1
26	Condutor 2x2460mm²	1	Condutor	1
27	Condutor 2x3070mm²	1	Condutor	1
28	Condutor 2x3830mm²	1	Condutor	1
29	Condutor 2x4780mm²	1	Condutor	1
30	Condutor 2x5950mm²	1	Condutor	1
31	Condutor 2x7380mm²	1	Condutor	1
32	Condutor 2x9220mm²	1	Condutor	1
33	Condutor 2x11550mm²	1	Condutor	1
34	Condutor 2x14550mm²	1	Condutor	1
35	Condutor 2x18450mm²	1	Condutor	1
36	Condutor 2x23400mm²	1	Condutor	1
37	Condutor 2x29700mm²	1	Condutor	1
38	Condutor 2x37650mm²	1	Condutor	1
39	Condutor 2x47550mm²	1	Condutor	1
40	Condutor 2x59925mm²	1	Condutor	1
41	Condutor 2x75375mm²	1	Condutor	1
42	Condutor 2x95250mm²	1	Condutor	1
43	Condutor 2x121125mm²	1	Condutor	1
44	Condutor 2x154500mm²	1	Condutor	1
45	Condutor 2x198000mm²	1	Condutor	1
46	Condutor 2x254250mm²	1	Condutor	1
47	Condutor 2x325500mm²	1	Condutor	1
48	Condutor 2x415500mm²	1	Condutor	1
49	Condutor 2x530250mm²	1	Condutor	1
50	Condutor 2x675000mm²	1	Condutor	1

LÓGICA E TELEFONIA



CAIXAS



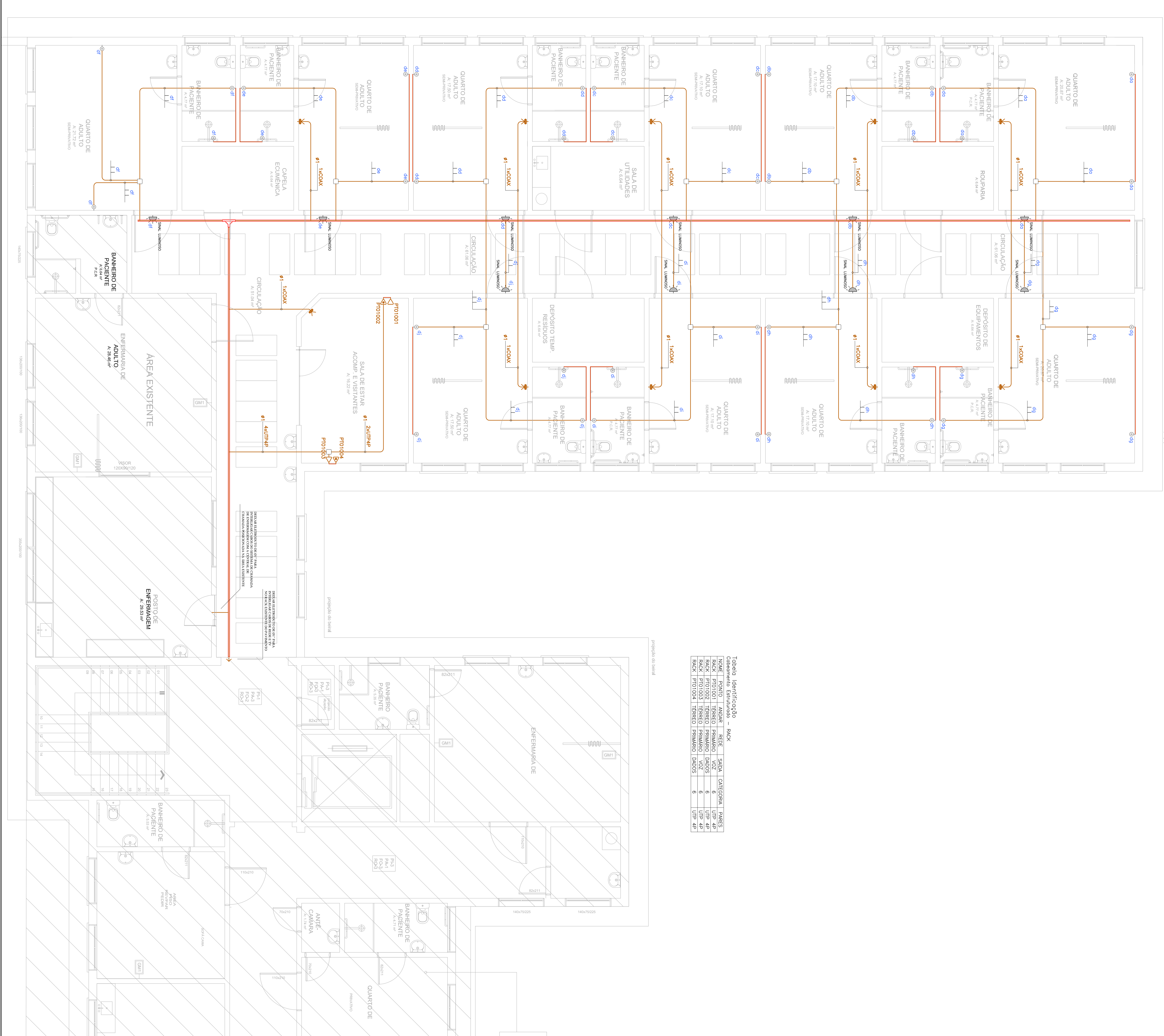
ACCESÓRIOS



Tabella Identificação

Correspondência Esturdo - RACK

RACK	ESTURDO	RAZÃO	CATEGORIA	PAIS
RACK PRO1001	TÉREBO	FRANCO	VOZ	UTP 4P
RACK PRO1002	TÉREBO	FRANCO	VOZ	UTP 4P
RACK PRO1003	TÉREBO	FRANCO	VOZ	UTP 4P
RACK PRO1004	TÉREBO	FRANCO	VOZ	UTP 4P
RACK PRO1005	TÉREBO	FRANCO	VOZ	UTP 4P
RACK PRO1006	TÉREBO	FRANCO	VOZ	UTP 4P
RACK PRO1007	TÉREBO	FRANCO	VOZ	UTP 4P
RACK PRO1008	TÉREBO	FRANCO	VOZ	UTP 4P
RACK PRO1009	TÉREBO	FRANCO	VOZ	UTP 4P
RACK PRO1010	TÉREBO	FRANCO	VOZ	UTP 4P
RACK PRO1011	TÉREBO	FRANCO	VOZ	UTP 4P
RACK PRO1012	TÉREBO	FRANCO	VOZ	UTP 4P
RACK PRO1013	TÉREBO	FRANCO	VOZ	UTP 4P
RACK PRO1014	TÉREBO	FRANCO	VOZ	UTP 4P
RACK PRO1015	TÉREBO	FRANCO	VOZ	UTP 4P
RACK PRO1016	TÉREBO	FRANCO	VOZ	UTP 4P
RACK PRO1017	TÉREBO	FRANCO	VOZ	UTP 4P
RACK PRO1018	TÉREBO	FRANCO	VOZ	UTP 4P
RACK PRO1019	TÉREBO	FRANCO	VOZ	UTP 4P
RACK PRO1020	TÉREBO	FRANCO	VOZ	UTP 4P



REVISÕES

NUMERO	REVISÃO	DATA	DESENHISTA

INTERNACÃO HOSPITAL DE MONTENEGRO

Responsável Técnico: _____

RUA: Rua Brasil de Montenegro, nº 1021 - Montenegro/RS

ENDEREÇO: Rua Brasil de Montenegro, nº 1021 - Montenegro/RS

LOCALIZAÇÃO: Rua Brasil de Montenegro, nº 1021 - Montenegro/RS

PROPRIETÁRIO: Hospital Montenegro

DATA: 03/03

PROJETO: PROJETO ELÉTRICO