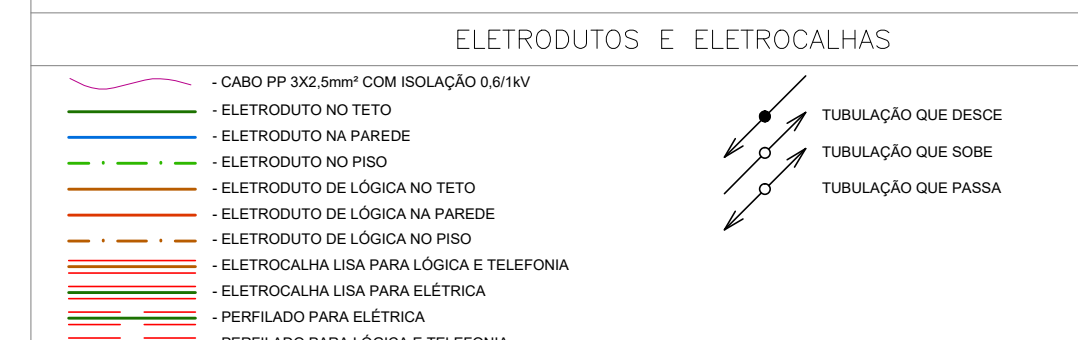


- 1- OS FIOS DE CABOS UTILIZADOS DEVERÃO TER ISOLAÇÃO EM COMPOSTO TERMOPLÁSTICO DE PVC 70 °C / 90 °V
- 2- OS CABOS UTILIZADOS ENTERRADOS NO SOLO DEVERÃO POSSUIR TENSÃO DE ISOLAMENTO DE 600V
- 3- OS CIRCUITOS ALIMENTADORES DE ILUMINAÇÃO E TOMADAS DEVERÃO TER SUA BITOLA MÍNIMA 2,5 mm²
- 4- OS ELETRODUTOS NÃO DOTADOS DE TENSÃO DE 600V TEM 300mm



TIPO	NOTAÇÃO	TIPO	NOTAÇÃO
1	CONDUTOR TERMO	1	CONDUTOR RETORNO
2	CONDUTOR FASE	1	RETORNO BIPOLAR
3	CONDUTOR NEUTRO		

- INTERRUPTORES
- 1 INTERRUPTOR SIMPLES - CX. 4x2 - h=1,10m
 - 2 INTERRUPTORES SIMPLES - CX. 4x2 - h=1,10m
 - 3 INTERRUPTORES SIMPLES - CX. 4x2 - h=1,10m
 - 4 INTERRUPTOR PARALELO - CX. 4x2 - h=1,10m
- TOMADAS
- 1 ESPERA PARA ALIMENTAÇÃO NO FÓRNO
 - 2 TOMADA UNIVERSAL 2P+T - h=0,30m ou INDICADA - CX. 4x2*
 - 3 TOMADA UNIVERSAL 2P+T - h=1,10m ou INDICADA - CX. 4x2*
 - 4 ESPERA PARA ILUMINAÇÃO DE EMERGÊNCIA NÃO-INDICADA
 - 5 ESPERA PARA DE CHAUERO ELETRICO - h=2,30m ou INDICADA
 - 6 TOMADA UNIVERSAL 2P+T - NO FIO - CX. 4x4*
 - 7 TOMADA DE FORÇA - h=0,30m - CX. 4x2

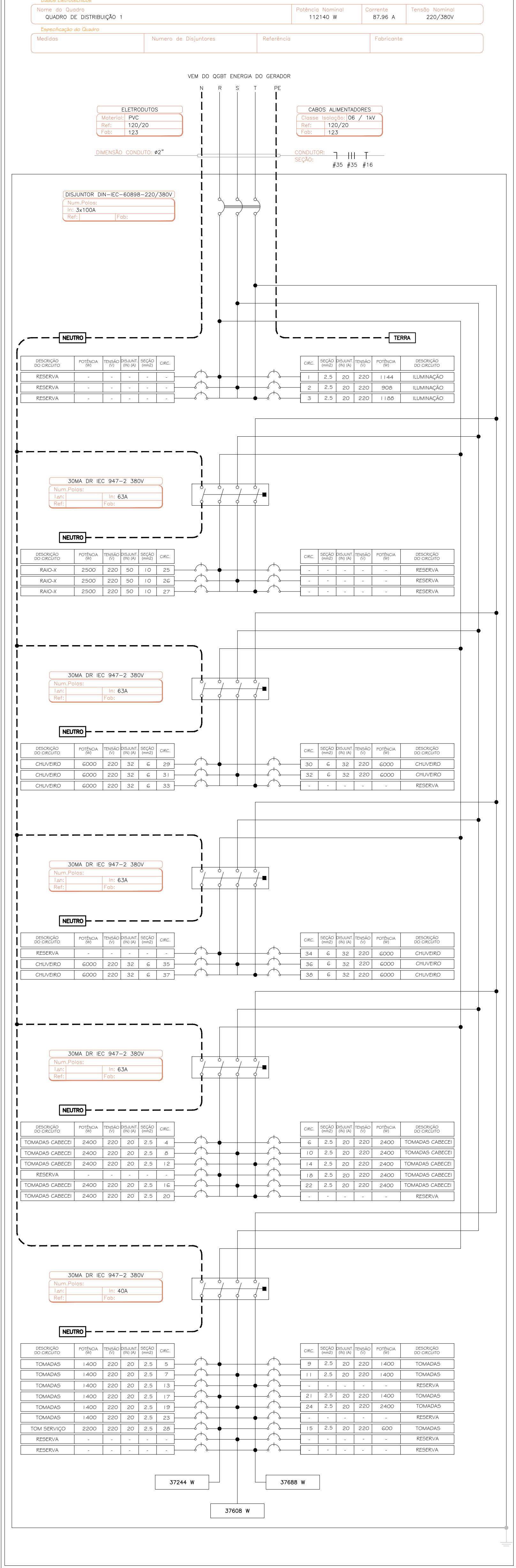
- ACESSÓRIOS
- CRUZETA HORIZONTAL PARA ELETROCALHA
 - HORIZONTAL PARA ELETROCALHA
 - CURVA 90° HORIZONTAL PARA ELETROCALHA

- LUMINÁRIAS
- Luminária de aranha - Caiso em perfil de alumínio anodizado com acabamento em pintura eletrolítica ou em pó. Outros tipos: modelo 2, 3, 4, 5, 6, 7, 8, 9, 10, 11, 12, 13, 14, 15, 16, 17, 18, 19, 20, 21, 22, 23, 24, 25, 26, 27, 28, 29, 30, 31, 32, 33, 34, 35, 36, 37, 38, 39, 40, 41, 42, 43, 44, 45, 46, 47, 48, 49, 50, 51, 52, 53, 54, 55, 56, 57, 58, 59, 60, 61, 62, 63, 64, 65, 66, 67, 68, 69, 70, 71, 72, 73, 74, 75, 76, 77, 78, 79, 80, 81, 82, 83, 84, 85, 86, 87, 88, 89, 90, 91, 92, 93, 94, 95, 96, 97, 98, 99, 100.

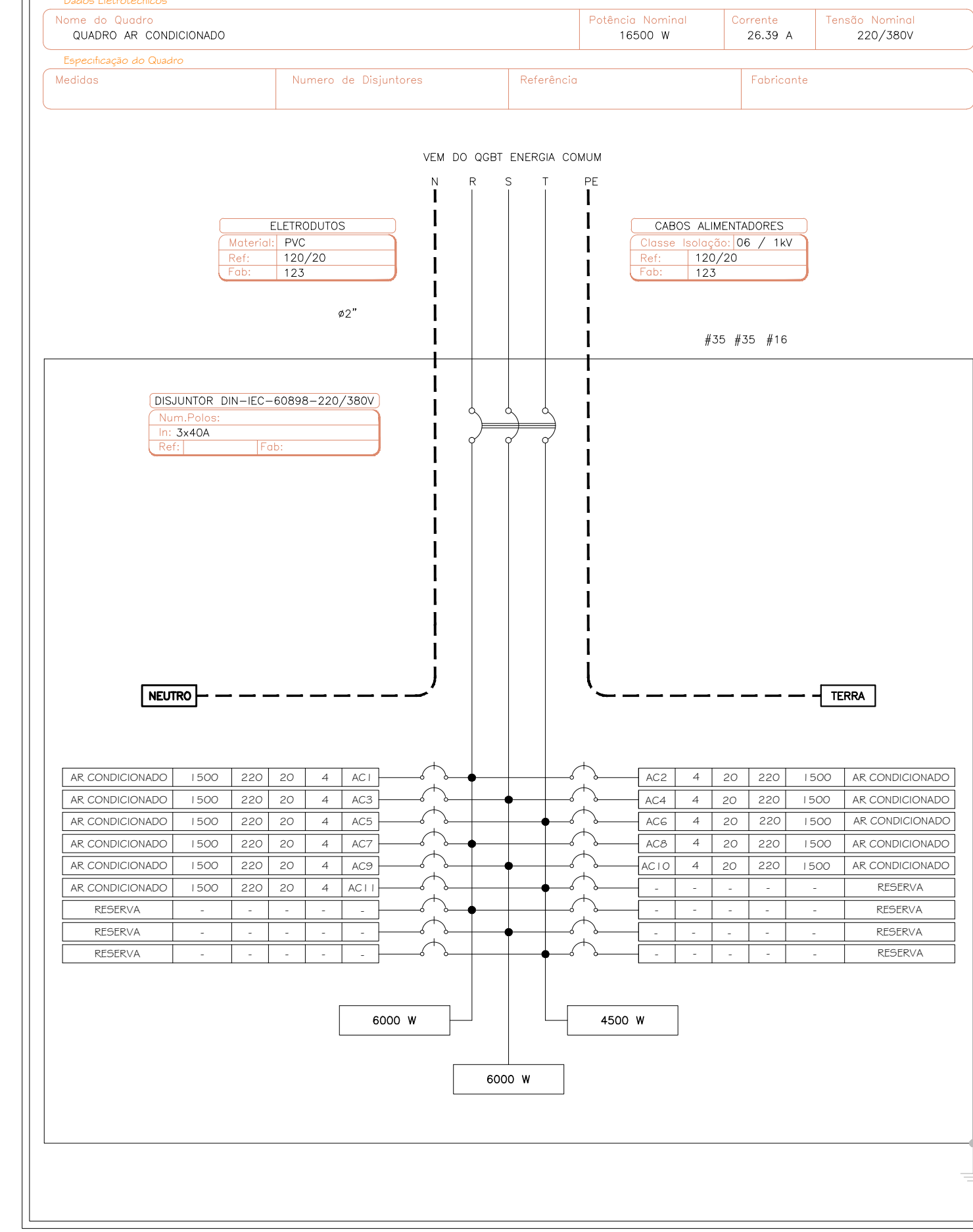
- CAIXAS
- CAIXA DE PASSAGEM NA PAREDE - h=0,30m - CX. 4x2
 - CAIXA DE PASSAGEM NA PAREDE - h=0,30m - CX. 4x4
 - CAIXA DE PASSAGEM NO TETO - CX. 4x4
 - CAIXA DE PASSAGEM NO FIO - CX. 4x4

- CENTROS DE DISTRIBUIÇÃO
- CENTRO DE DISTRIBUIÇÃO - h=1,40m ou INDICADA
 - DO DE TELEFONIA - h=1,40m ou INDICADA
 - RACK - ESPECIFICAÇÃO EM PLANTA

QUADRO DE DISTRIBUIÇÃO ÁREA DE INTERNAÇÃO - CD1



QUADRO DE DISTRIBUIÇÃO DE AR CONDICIONADO - QDAC



QUADRO DE DISTRIBUIÇÃO ÁREA DE INTERNAÇÃO - CD1

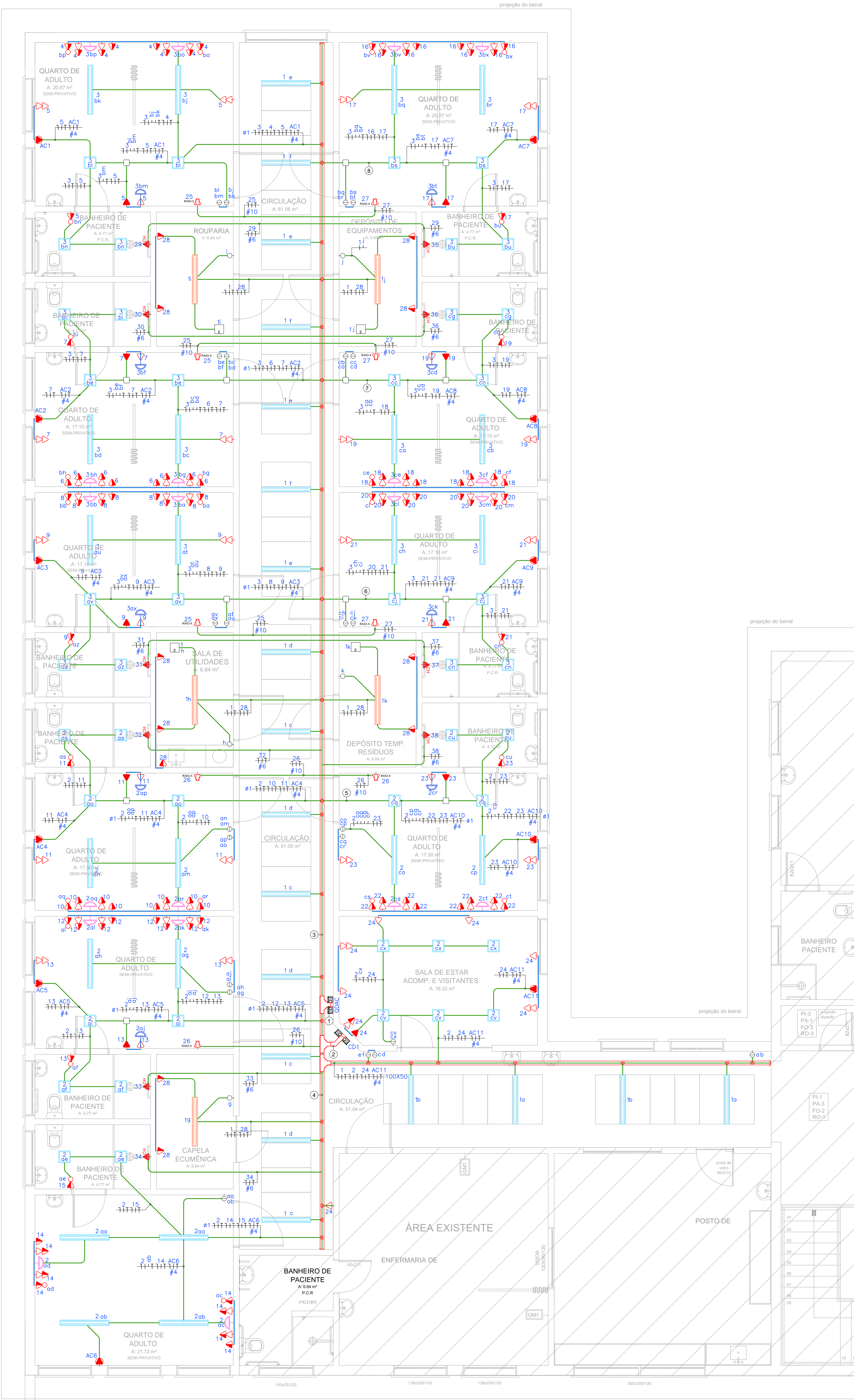
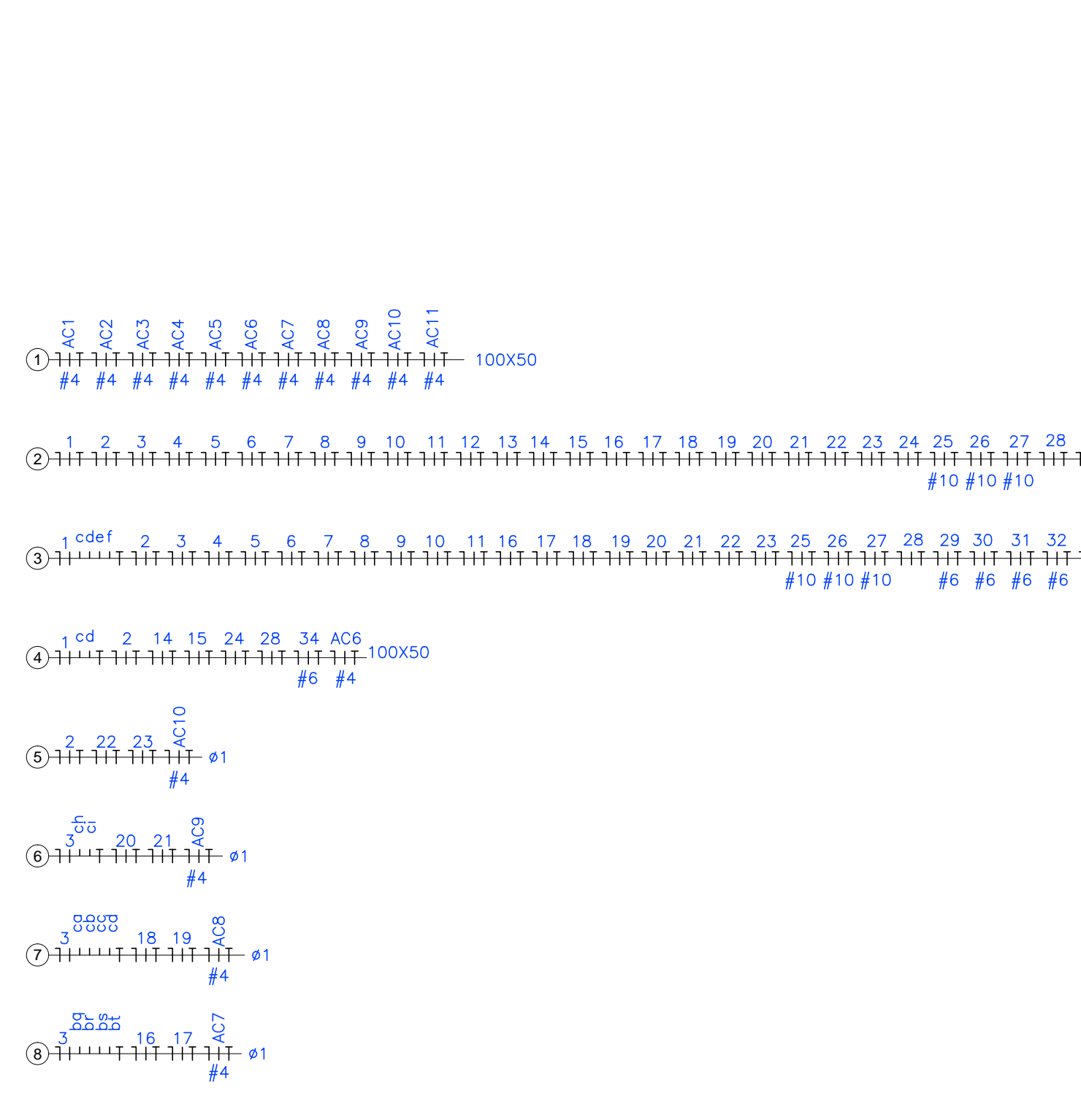
Quadro de Alimentação e Tomada - CD1

CIRCUITO	DESCRIÇÃO	POTÊNCIA (W)	CORRENTE (A)	TENSÃO (V)	SEÇÃO (MM²)	DISJUNTOR (A)	NÚM. FASES
1	ILUMINAÇÃO	1144	5,26	220	2,5	20	M
2	ILUMINAÇÃO	938	4,13	220	2,5	20	M
3	ILUMINAÇÃO	1188	5,41	220	2,5	20	M
4	TOMADAS CABEÇERAS	2400	10,91	220	2,5	20	M
5	TOMADAS	1400	6,36	220	2,5	20	M
6	TOMADAS CABEÇERAS	2400	10,91	220	2,5	20	M
7	TOMADAS	1400	6,36	220	2,5	20	M
8	TOMADAS CABEÇERAS	2400	10,91	220	2,5	20	M
9	TOMADAS	1400	6,36	220	2,5	20	M
10	TOMADAS CABEÇERAS	2400	10,91	220	2,5	20	M
11	TOMADAS	1400	6,36	220	2,5	20	M
12	TOMADAS CABEÇERAS	2400	10,91	220	2,5	20	M
13	TOMADAS	1400	6,36	220	2,5	20	M
14	TOMADAS CABEÇERAS	2400	10,91	220	2,5	20	M
15	TOMADAS	1400	6,36	220	2,5	20	M
16	TOMADAS CABEÇERAS	2400	10,91	220	2,5	20	M
17	TOMADAS	1400	6,36	220	2,5	20	M
18	TOMADAS CABEÇERAS	2400	10,91	220	2,5	20	M
19	TOMADAS	1400	6,36	220	2,5	20	M
20	TOMADAS CABEÇERAS	2400	10,91	220	2,5	20	M
21	TOMADAS	1400	6,36	220	2,5	20	M
22	TOMADAS CABEÇERAS	2400	10,91	220	2,5	20	M
23	TOMADAS	1400	6,36	220	2,5	20	M
24	TOMADAS CABEÇERAS	2400	10,91	220	2,5	20	M
25	TOMADAS	1400	6,36	220	2,5	20	M
26	TOMADAS CABEÇERAS	2400	10,91	220	2,5	20	M
27	TOMADAS	1400	6,36	220	2,5	20	M
28	TOM. SERVIÇO	10,00	0,45	220	2,5	20	M
29	CHUVERO	27,27	1,24	220	6	32	M
30	CHUVERO	27,27	1,24	220	6	32	M
31	CHUVERO	27,27	1,24	220	6	32	M
32	CHUVERO	27,27	1,24	220	6	32	M
33	CHUVERO	27,27	1,24	220	6	32	M
34	CHUVERO	27,27	1,24	220	6	32	M
35	CHUVERO	27,27	1,24	220	6	32	M
36	CHUVERO	27,27	1,24	220	6	32	M
37	CHUVERO	27,27	1,24	220	6	32	M
38	CHUVERO	27,27	1,24	220	6	32	M
TOTAL		11140					

QUADRO DE DISTRIBUIÇÃO DE AR CONDICIONADO - QDAC

Quadro de Alimentação - QDAC

CIRCUITO	DESCRIÇÃO	POTÊNCIA (W)	CORRENTE (A)	TENSÃO (V)	SEÇÃO (MM²)	DISJUNTOR (A)	NÚM. FASES
AC1	AR CONDICIONADO	1500	6,82	220	4	20	M
AC2	AR CONDICIONADO	1500	6,82	220	4	20	M
AC3	AR CONDICIONADO	1500	6,82	220	4	20	M
AC4	AR CONDICIONADO	1500	6,82	220	4	20	M
AC5	AR CONDICIONADO	1500	6,82	220	4	20	M
AC6	AR CONDICIONADO	1500	6,82	220	4	20	M
AC7	AR CONDICIONADO	1500	6,82	220	4	20	M
AC8	AR CONDICIONADO	1500	6,82	220	4	20	M
AC9	AR CONDICIONADO	1500	6,82	220	4	20	M
AC10	AR CONDICIONADO	1500	6,82	220	4	20	M
AC11	AR CONDICIONADO	1500	6,82	220	4	20	M
TOTAL		16500					



REVISÕES

ROD	EMISSÃO INICIAL	21/06/2017	CAROLINE
REVISÃO	ALTERAÇÃO	DATA	DESENH

INTERNAÇÃO HOSPITAL DE MONTENEGRO

Responsável Técnico: Eng. Eletrônica Marcelo Juarez - CREA-RS 107215

Data: JUN/17

Desenho: Caroline

Escola: 1/50

Projeto: Elétrico

Prancha: 02/03

Localização: Rua Assis Brasil, nº 1621 - Montenegro/RS

Proprietário: Hospital Montenegro

ILUMINAÇÃO E TOMADAS

1532-EL-002-R00