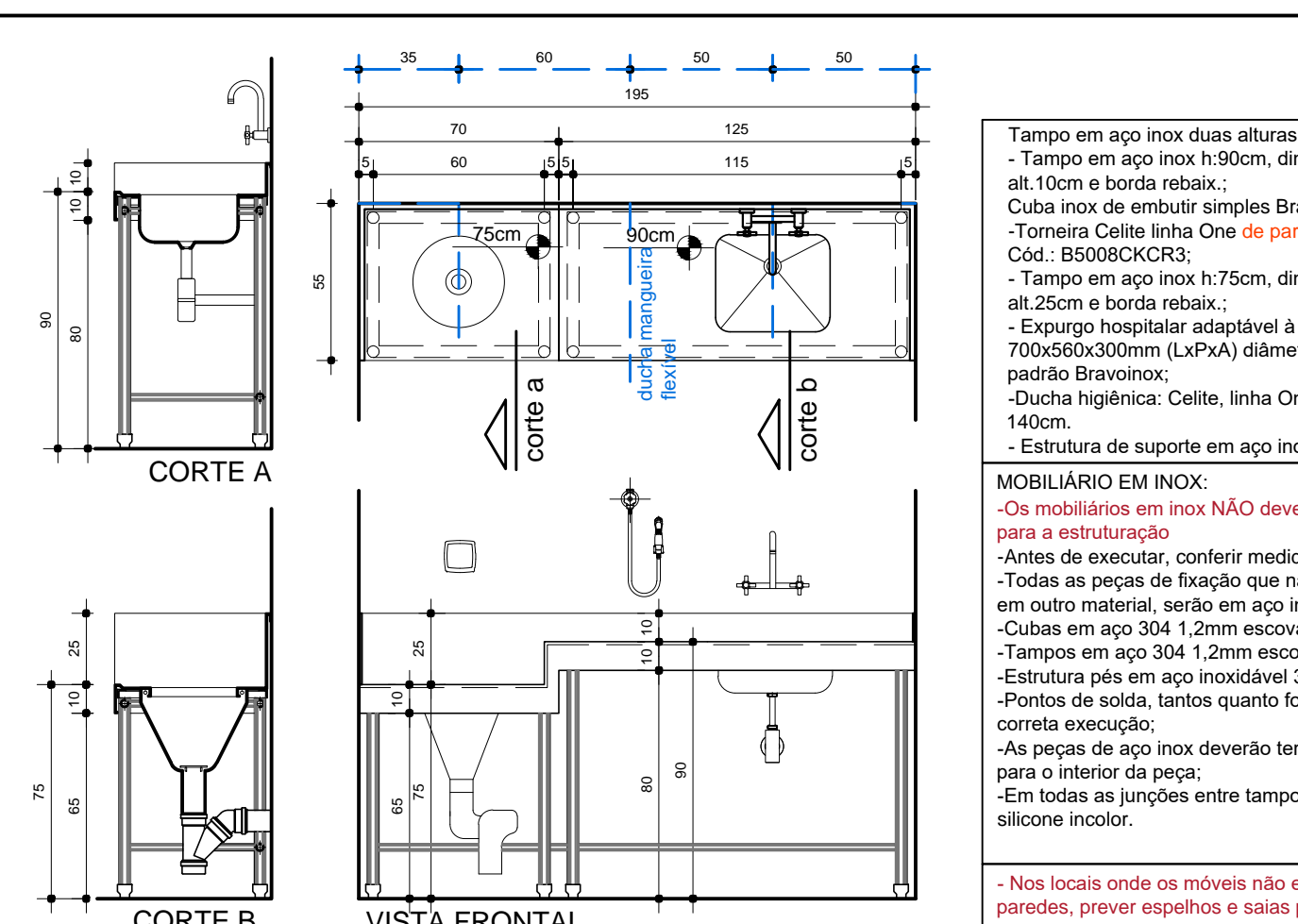


PLANTA BAIXA PISOS EXIST.
HOSPITAL MONTENEGRO - U.I. ADULTO



DET. SALA DE UTILIDADES
HOSPITAL MONTENEGRO - U.I. ADULTO

DET. LAVAT. DE EQUIPE
HOSPITAL MONTENEGRO - U.I. ADULTO

PLANTA BAIXA BANHEIRO PAC. E PAC. PCR.
HOSPITAL MONTENEGRO - U.I. ADULTO

PLANTA BAIXA 2º pavto.
HOSPITAL MONTENEGRO - U.I. ADULTO

LEGENDA EQUIPAMENTOS:

LEGENDA EXECUTIVA:

LEGENDA DE MATERIAIS:

LEGENDA DE INSTALAÇÕES:

LEGENDA DE MANUTENÇÃO:

LEGENDA DE MANUTENÇÃO:

LEGENDA DE MANUTENÇÃO:

LEGENDA DE MANUTENÇÃO:

LEGENDA DE MANUTENÇÃO:

LEGENDA DE MANUTENÇÃO:

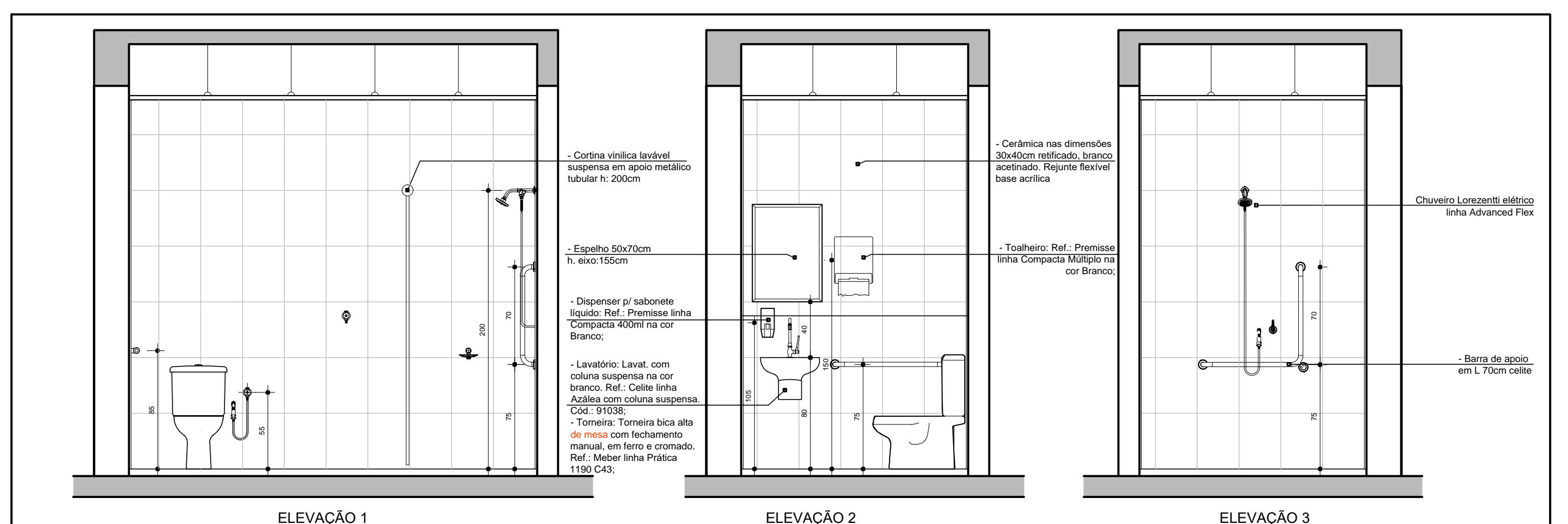
LEGENDA DE MANUTENÇÃO:

LEGENDA DE MANUTENÇÃO:

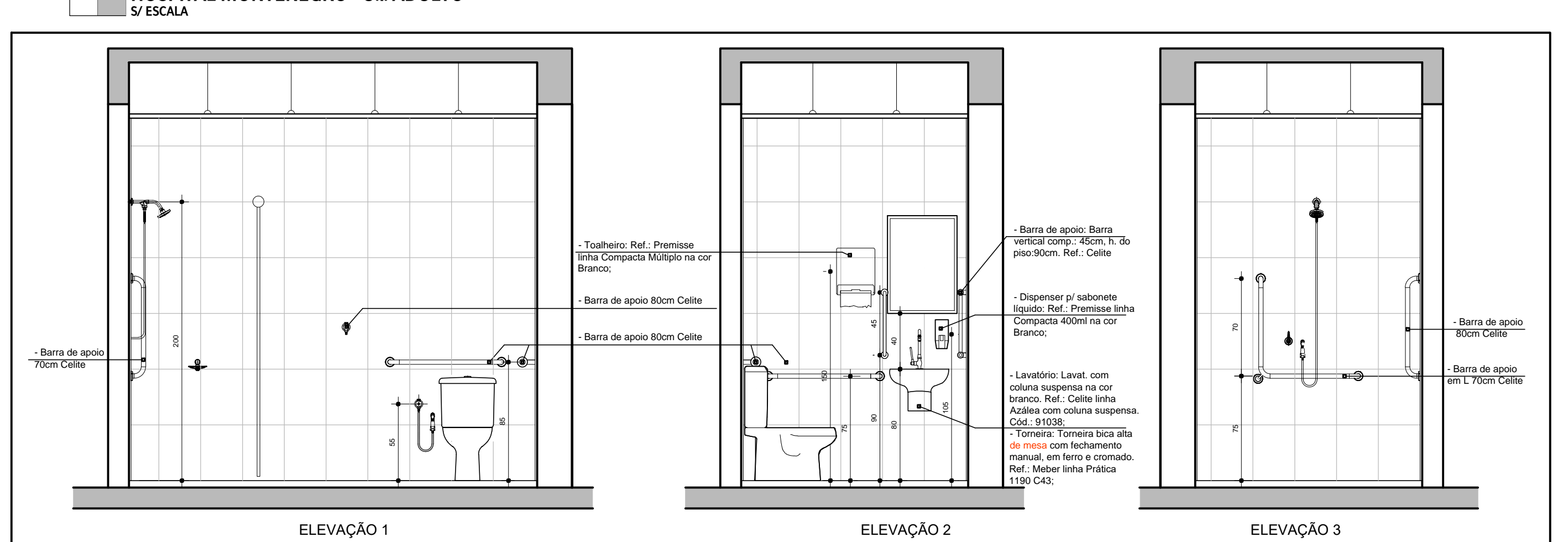
LEGENDA DE MANUTENÇÃO:

LEGENDA DE MANUTENÇÃO:

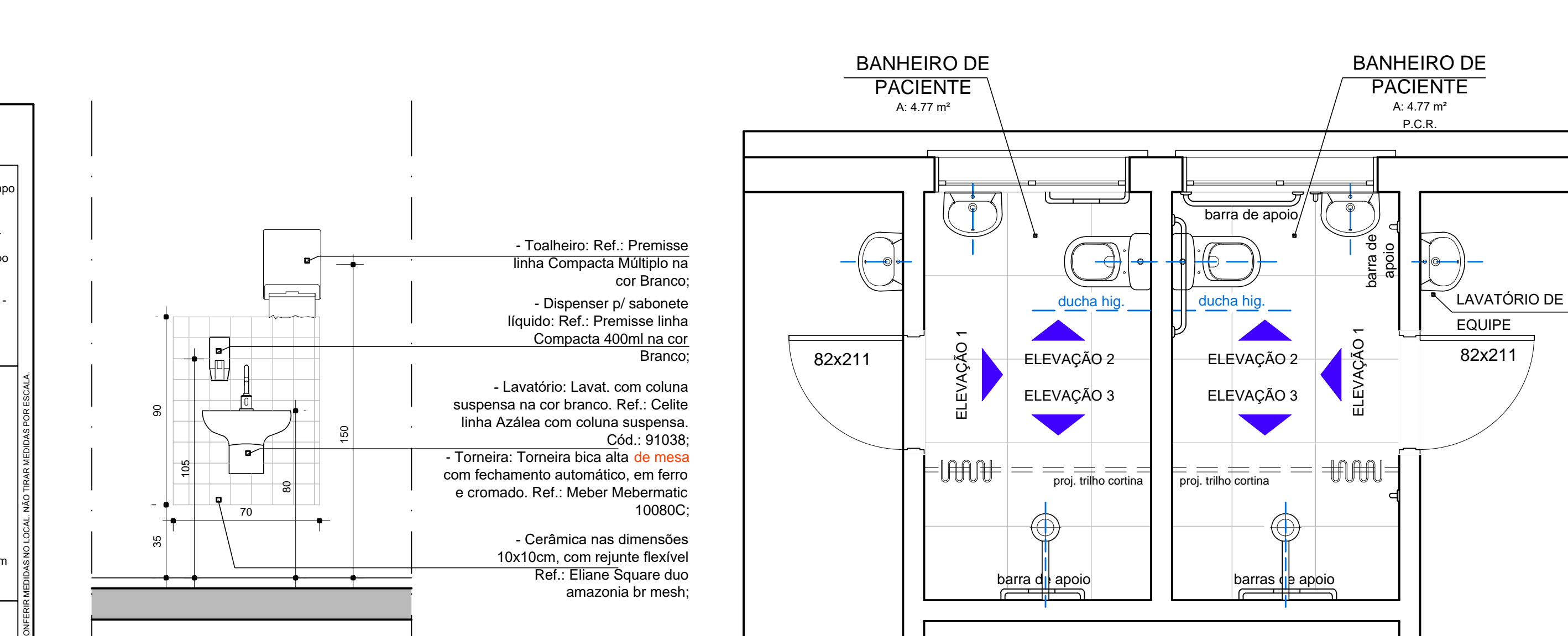
LEGENDA DE MANUTENÇÃO:



VISTA PADRÃO BANHEIRO PAC.
HOSPITAL MONTENEGRO - U.I. ADULTO



VISTA PADRÃO BANHEIRO PAC. PCR.
HOSPITAL MONTENEGRO - U.I. ADULTO



PLANTA BAIXA BANHEIRO PAC. E PAC. PCR.
HOSPITAL MONTENEGRO - U.I. ADULTO

LISTA DE MODIFICAÇÕES DE PROJETO	DATA	SETOR	RESP.

OBSERVAÇÕES
1 - NÃO TIRAR MEDIDAS POR ESCALA. CONFERIR MEDIDAS NO LOCAL.

BADERMANN
arquitetos associados

Hospital Montenegro
Projeto Arquitetônico Executiva - Unidade de Internação Adulto 2º pavto.

ÁREA: 433,00 m²
DESENHO: WCB
DATA PROJETO: 10/01/2017
DATA REVISÃO: 10/05/2017

PROPRIETÁRIO: HOSPITAL MONTENEGRO
LOCALIZAÇÃO: Rua Assis Brasil 1621, Montenegro - RS

RESPONSÁVEL TÉCNICO: Arq. Marcos Barbado - CAU A 45254-B
COLABORADORES: Arq. Jonas Badermann de Lemos - CAU A 15790-1, Arq. Paula Maciel Zappala - CAU A 68470-0, Arq. Gabriela Faria - CAU A 45260-0

REVISÃO: R01
ESCALA: 1/50
FRANCO: ARQ 04/07

UNIDADE DE INTERNAÇÃO ADULTO 2º PAVTO.
PLANTA BAIXA EXECUTIVA E DETALHES

ARQUITECTURA PRIVILEGIADA - DIREITOS AUTORAIS RESERVADOS CONFORME LEI 6.146/66.